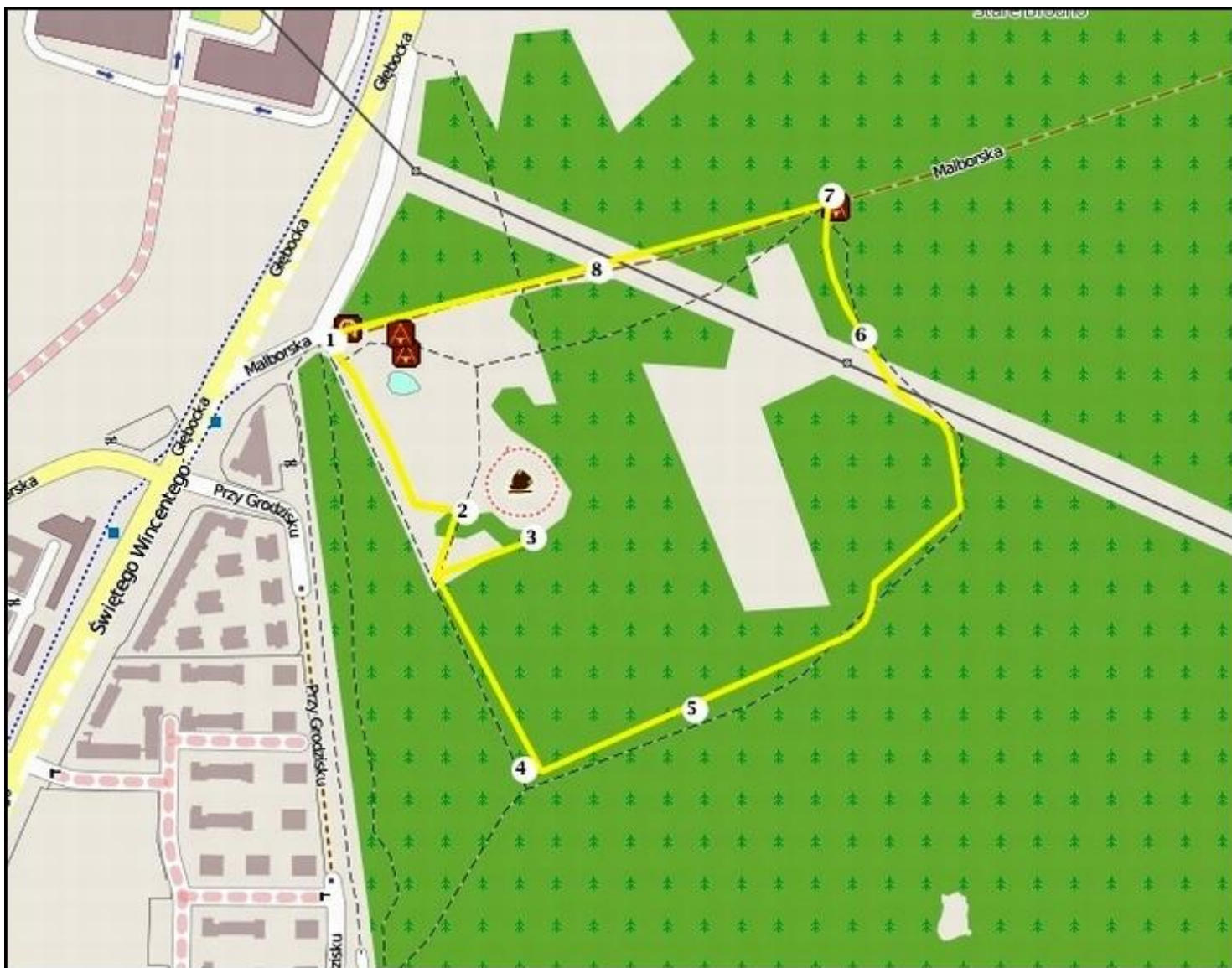


# Nauka poszła w las (czas przejścia: 1,5 godziny)



Nr	Opis Stacji
1	Plan sytuacyjny
2	Historia w lesie
3	Polski w lesie
4	Jakie to drzewo
5	Warstwy lasu
6	Matematyka w lesie
7	Geografia w lesie
8	Kto mieszka w lesie

Symbol	Opis
	brama
	sanitariat
	wiata
	zadaszenie
	parking
	miejsce na ognisko
	kapliczka
	krzyż
	pomnik
	źródło

Na trasie ścieżki znajdują się ławki i kosze na śmieci